

BYTOVÉ DOMY CATHA 1+2 - PRAHA

ROK ZAHÁJENÍ

07/2021

ROK DOKONČENÍ

01/2023

CENA DÍLA

155.000.000 Kč

ZÁKLADNÍ ÚDAJE:

Jedná se o 2 objekty o třech nadzemních obytných podlažích a jednom podzemním podlaží s garážovými stáními. Součástí stavby jsou i zpevněné plochy a napojení na infrastrukturu.



BYTY U VODOJEMU - 10. ETAPA BRANDÝS NAD LABEM

ROK ZAHÁJENÍ

01/2022

ROK DOKONČENÍ

08/2023

CENA DÍLA

70.000.000 Kč

ZÁKLADNÍ ÚDAJE

Stavba zahrnuje výstavbu jednoho bytového domu K1-K2 o dvou vstupech a skládá se ze dvou třípodlažních sekcí. Obsahuje byty (18 bytových jednotek) a v přízemí 1.NP domovní vybavenost (kočárkárna, úklidová komora apod.) a samostatné garáže pro některé byty. Půdorysy domu jsou členité s terasami a balkóny.



Dům je samostatně vytápěn plynovou kotelnou. Kolem domu je navrženo dostatečné množství zeleně, což umožňuje realizaci větších předzahrádek pro přízemní byty. V rámci výstavby předchozí etapy obytného souboru byly vybudovány komunikace, které zajistily napojení domů K1-K2 na okolní uliční síť a na ulici Pražskou.

ŘADOVÉ RODINNÉ DOMY NUČICE - I. ETAPA

ROK ZAHÁJENÍ

06/2021

ROK DOKONČENÍ

11/2023

CENA DÍLA

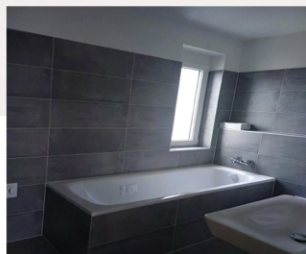
66.983.000 Kč

ZÁKLADNÍ ÚDAJE:

Rodinné domy jsou součástí dvoudomů a čtyřdomů. Všechny sekce mají stejnou dispozici dle typu domu. Založení je provedeno pomocí betonových mikropilot se základovými prahy. Obvodové a vnitřní nosné stěny jsou vyzděny z tvárnic Porotherm a z betonových tvárnic prolitých betonem. Vnější líc je zateplen kontaktním zateplovacím systémem z polystyrenu. Stropy jsou ze železobetonových panelů.



Krov nad půdou je dřevěný sedlový s vrcholovou vaznicí uloženu na štítových a mezibytových stěnách a na dřevěných sloupcích. Příčky jsou zděné. Okna a vstupní dveře jsou plastová zasklená tepelněizolačním trojsklem. Interiérové dveře jsou osazeny v obložkách, podlahy jsou v kombinaci keramické dlažba a laminátové podlahoviny. Pozemky oploceny pletivem, dopřipadě osazena vstupní branka.



BYTOVÉ DOMY JITŘENKA ČERČANY

ROK ZAHÁJENÍ

09/2022

ROK DOKONČENÍ

06/2023

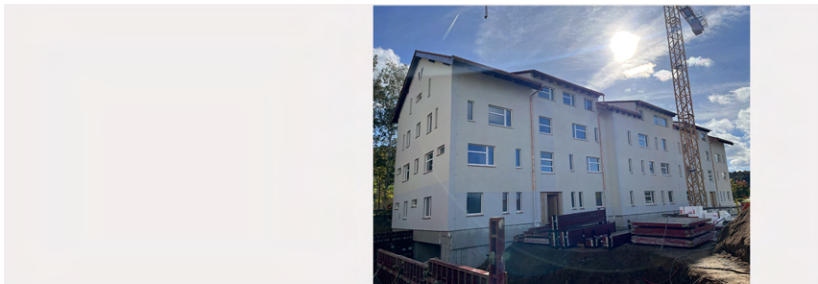
CENA DÍLA

20.000.000 Kč



ZÁKLADNÍ ÚDAJE

Hrubá stavba ubytovacího domu „JITŘENKA“ v Čerčanech obsahující 34 apartmánů, celkem pro 50 osob.



INKOR - REKONSTRUKCE 1. NP

ROK ZAHÁJENÍ

04/2022

ROK DOKONČENÍ

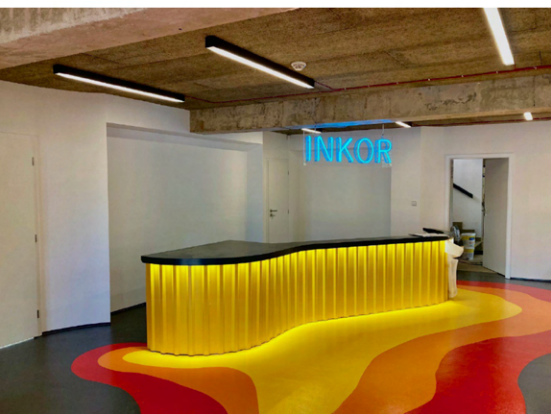
10/2023

CENA DÍLA

8.000.000 Kč

ZÁKLADNÍ ÚDAJE

V 1.NP provozní budovy firmy „INKOR“ vznikla nová prodejna s pultem, oddělitelný vstupem schodiště vedoucího k pronajimatelným kancelářským prostorám v 2. NP, kancelář účetní, denní místnost pro zaměstnance, kanceláře vedení, archiv a kotelna.



INŽENÝRSKÉ SÍTĚ NUČICE - I. ETAPA

ROK ZAHÁJENÍ

06/2021

ROK DOKONČENÍ

10/2023

CENA DÍLA

81.813.000 Kč

ZÁKLADNÍ ÚDAJE:

Stavba zahrnuje realizaci nových komunikací (asfaltový povrch betonová dlažba), chodníků (zámková dlažba), parkovacích stání (zatravnovací betonové tvárnice) a úpravu napojení na stávající komunikace.



Dále je zde vybudována nová IS:

- vodovodní řády včetně vodoměrných šachet. Pro každou připojovanou nemovitost nebo pozemek je samostatná vodovodní přípojka.
 - oddílná splašková kanalizace, která je napojena na stávající oddílnou splaškovou kanalizaci, včetně přípojek. Po trase jsou revizní betonové šachty.
 - dešťové vody z území se odvádí pomocí systému stok oddílné dešťové kanalizace, která odvádí dešťové vody do retenčních objektů, ze kterých jsou dále postupně vypouštěny do bezejmenné vodoteče.
 - akumulární (požární) nádrží na požární vodu je vybudována jako zásobárna požární vody pro řešení území se zástavbou ŘRD, je navržena jako podzemní uzavřená s odběrným místem.
 - veřejné osvětlení je vybudováno v celé m zájmovém území se svítidly na ocelových pozinkovaných stožárech, LED svítidla.
- sadové úpravy se týkají pouze veřejných prostor, ozelenění komunikací a parkových ploch. V místech parků provedeny sadové úpravy rozptýlenou výsadbou stromů a keřů.