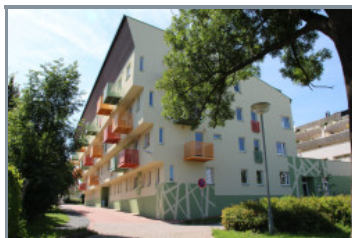


- Profil společnosti
- Historie společnosti
- Portfolio služeb
- Představenstvo a dozorčí rada
- Organizační struktura
- Certifikáty
- Reference
- Kariéra

Hlavní stránka › Reference › Rok 2012

REFERENCE - ROK 2012



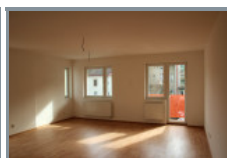
Byty a komerční prostory Tyršova, Benešov

Investor: **SLÁDEK GROUP, a.s.**Projektant: **PRO.EX**Dokončeno: **2012**

Základní údaje:

Developerský projekt SLÁDEK GROUP, a.s. v rámci kterého byl vybudován objekt s 25-ti byty, 8-mi komerčními prostory a 45-ti garážovými stáními, byla provedna úprava terénních úprav a komunikací v okolí

Další referenční fotografie:



Parkovací stání, Votice

Investor: **SLÁDEK GROUP, a.s.**Projektant: **Ing. Miroslav Tomeš**Dokončeno: **2012**

Základní údaje:

Developerský projekt SLÁDEK GROUP, a.s. v rámci něž bylo vybudováno parkoviště se 13-ti parkovacími stáními kategorie O2.



Bytové domy U Vodojemu VI., Brandýs nad Labem

Investor: **SLÁDEK GROUP, a.s.**Projektant: **AED PROJECT, a.s.**Dokončeno: **2012**

Základní údaje:

Developerský projekt SLÁDEK GROUP, a.s. v rámci kterého byl vybudován bytový dům s 27 byty, 12 garážových stání, venkovní parkovací stání a byla vybudována kompletní technická infrastruktura pro danou lokalitu.

Další referenční fotografie:





Třetí etapa výstavby areálu VELTEKO, Vlasim Hledáme pozemky / nemovitosti

Investor: **VELTEKO, s.r.o.**

Projektant: **htsA/herman tomášek seidl Architekti**

Dokončeno: **2012**

Základní údaje:

Přístavba vývojového a konstrukčního centra, provozně propojená se stávajícími objekty s nízkou provozně energetickou náročností.

Další referenční fotografie:



Obytný soubor, Objekty A + B, Jinočany

Investor: **BEMETT Jinočany s.r.o.**

Projektant: **SPEKTA Praha spol. s r.o.**

Dokončeno: **2012**

Základní údaje:

Novostavba dvou bytových domů (A+B) se 72 byty.

Další referenční fotografie:



Sportovně relaxační tenisový areál, Mníšek pod Brdy

Investor: **ESMARIN s.r.o.**

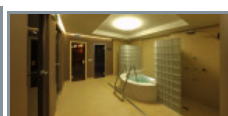
Projektant: **Ing. Arch. Martin Pračka ,A.K.F. Development, a.s.**

Dokončeno: **2012**

Základní údaje:

Novostavba sportovně relaxačního tenisového areálu s provozním objektem, tenisovou halou, venkovními tenisovými kurty (2x zastřešené přetlakovou halou) a volejbalovým hřištěm.

Další referenční fotografie:



Revitalizace náměstí Václava Beneše Třebízského, Klecany

Investor: **Město Klecany**

Projektant: **Ing. Arch. Rothbauerová**

Dokončeno: **2012**

Základní údaje:

Revitalizace ploch stávajícího náměstí s vytvořením plochy pro společenské a kulturní akce, v severní části vytvoření parku s vodotečí a vodní plochou.

Hledáme pozemky / nemovitosti



Stavební úpravy - jesle, Nemocnice Rudolfa a Stefanie, Benešov

Investor: **Nemocnice Rudolfa a Stefanie, a.s.**

Projektant: **Ing. Roman Moravec**

Dokončeno: **2012**

Základní údaje:

Stavební úpravy stávajících prostor na jesle.