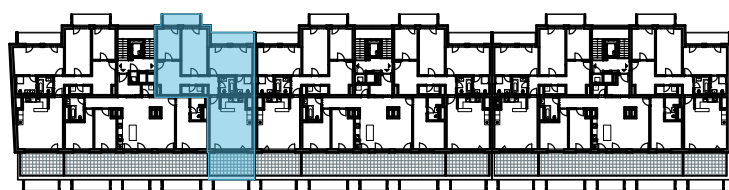


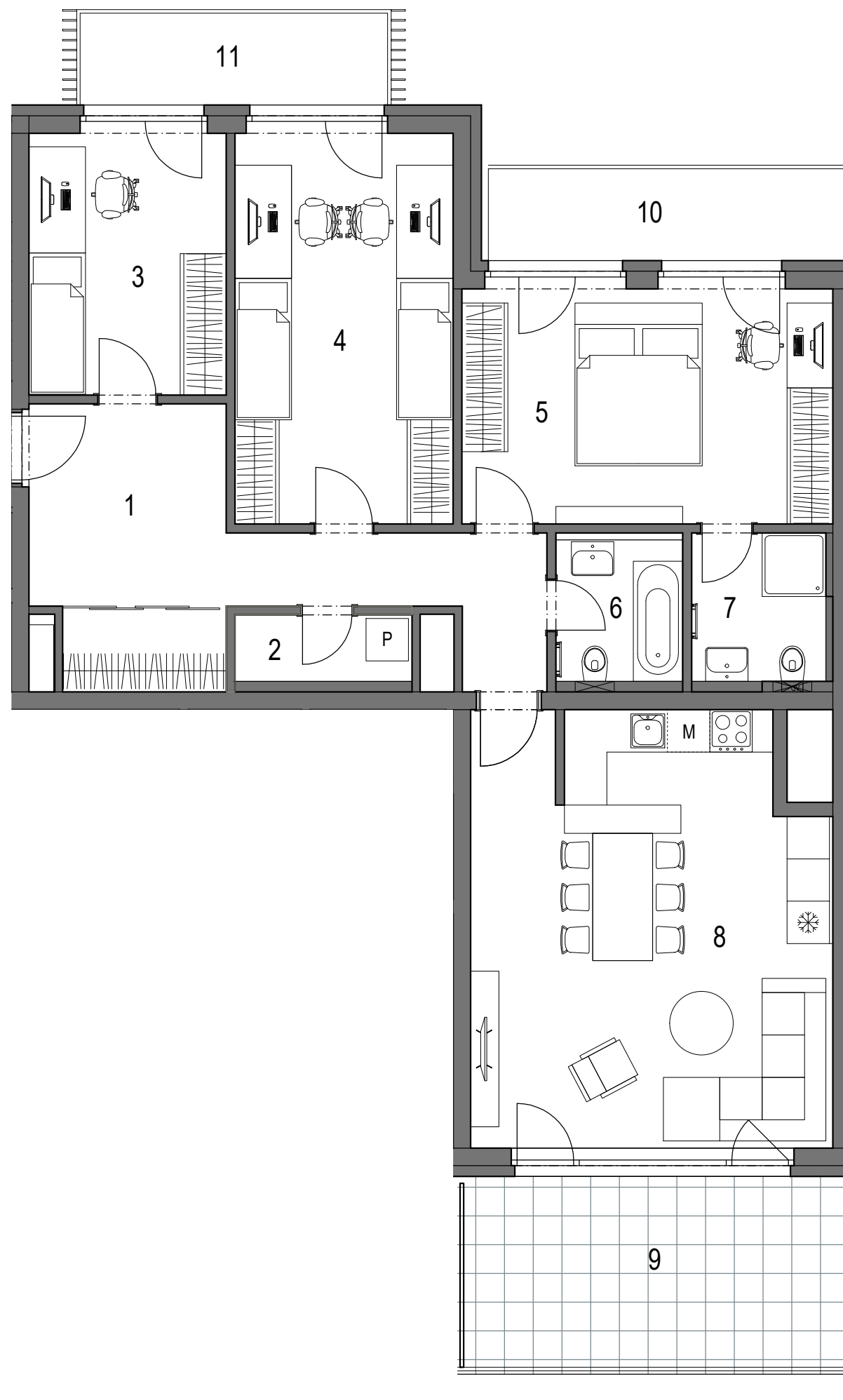


REZIDENCE PRAŽSKÁ BENEŠOV

PŮDORYS 6.NP



POHLED NA DŮM



REZIDENCE PRAŽSKÁ BENEŠOV 1. ETAPA bytový dům BCD Benešov u Prahy

BYT D.6.03 (jednotka 96) 4+kk 6.NP

OZNAČENÍ	MÍSTNOST	PLOCHA
1	VSTUPNÍ HALA	17,7 m ²
2	KOMORA	2,4 m ²
3	POKOJ	10,6 m ²
4	POKOJ	17,4 m ²
5	LOŽNICE	18,2 m ²
6	KOUPELNA	3,6 m ²
7	KOUPELNA	4,0 m ²
8	OBÝVACÍ POKOJ + KK	30,3 m ²
CELKOVÁ VNITŘNÍ UŽITNÁ PLOCHA		104,2 m ²
PODLAHOVÁ PLOCHA*		111,1 m ²

OSTATNÍ PLOCHY

9	TERASA	
10	BALKÓN	
11	BALKÓN	

* Výpočet podlahové plochy dle Nařízení vlády č. 366/2013 Sb.

Zařízení jednotky je pouze ilustrativní a není součástí dodávky.
Vybavení domu a jednotky je specifikováno v popisu standardu.



www.rezidenceprazskabenesov.cz
www.sgreality.cz
www.sladekgroup.cz

SLÁDEK GROUP a.s.
Jana Nohy 1441
256 01 Benešov

datum tisku: 14.3.2024