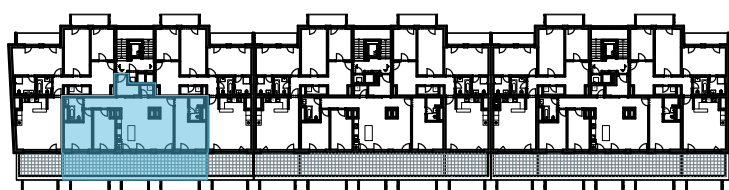
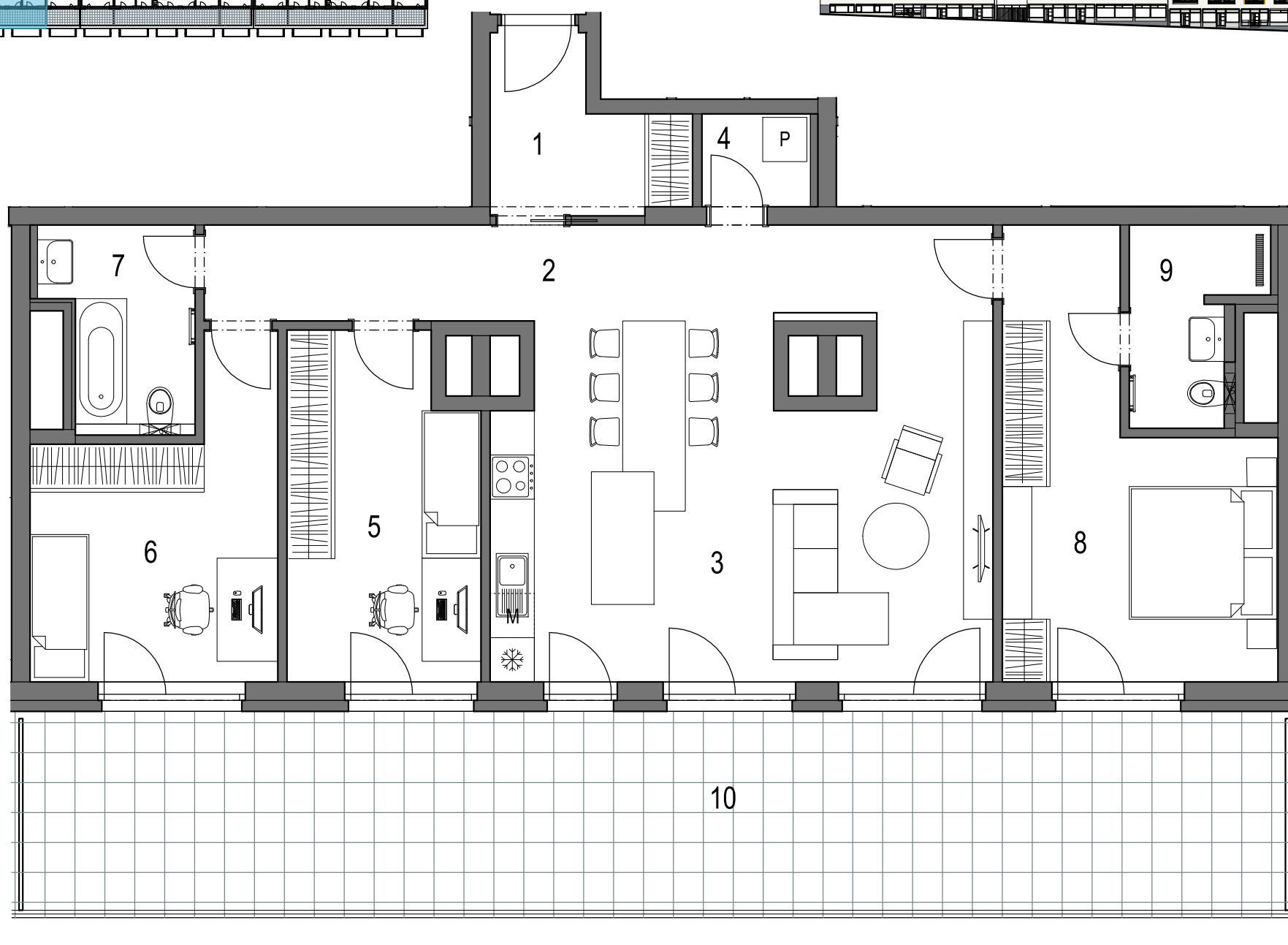


# REZIDENCE PRAŽSKÁ — BENEŠOV —

PŮDORYS 6.NP



POHLED NA DŮM



## REZIDENCE PRAŽSKÁ BENEŠOV 1. ETAPA bytový dům BCD Benešov u Prahy

BYT **D.6.02** (jednotka **95**)  
4+kk  
6.NP

OZNAČENÍ	MÍSTNOST	PLOCHA
1	VSTUPNÍ HALA	5,4 m <sup>2</sup>
2	CHODBA	14,2 m <sup>2</sup>
3	OBÝVACÍ POKOJ + KK	31,0 m <sup>2</sup>
4	KOMORA	1,9 m <sup>2</sup>
5	POKOJ	11,8 m <sup>2</sup>
6	POKOJ	12,4 m <sup>2</sup>
7	KOUPELNA	4,9 m <sup>2</sup>
8	LOŽNICE	17,2 m <sup>2</sup>
9	KOUPELNA	4,1 m <sup>2</sup>
CELKOVÁ VNITŘNÍ UŽITNÁ PLOCHA		102,9 m <sup>2</sup>
PODLAHOVÁ PLOCHA*		<b>113,4 m<sup>2</sup></b>

### OSTATNÍ PLOCHY

10 TERASA

\* Výpočet podlahové plochy dle Nařízení vlády č. 366/2013 Sb.

Zařízení jednotky je pouze ilustrativní a není součástí dodávky.  
Vybavení domu a jednotky je specifikováno v popisu standardu.



0 1 2 3 4 5 m

[www.rezidenceprazskabenesov.cz](http://www.rezidenceprazskabenesov.cz)  
[www.sgreality.cz](http://www.sgreality.cz)  
[www.sladekgroup.cz](http://www.sladekgroup.cz)

SLÁDEK GROUP a.s.  
Jana Nohy 1441  
256 01 Benešov

datum tisku: 14.3.2024