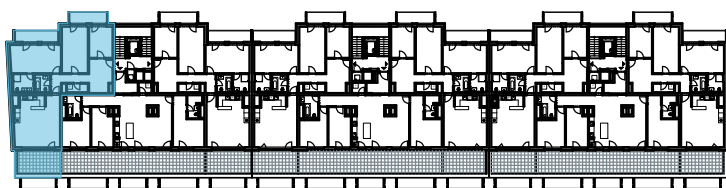
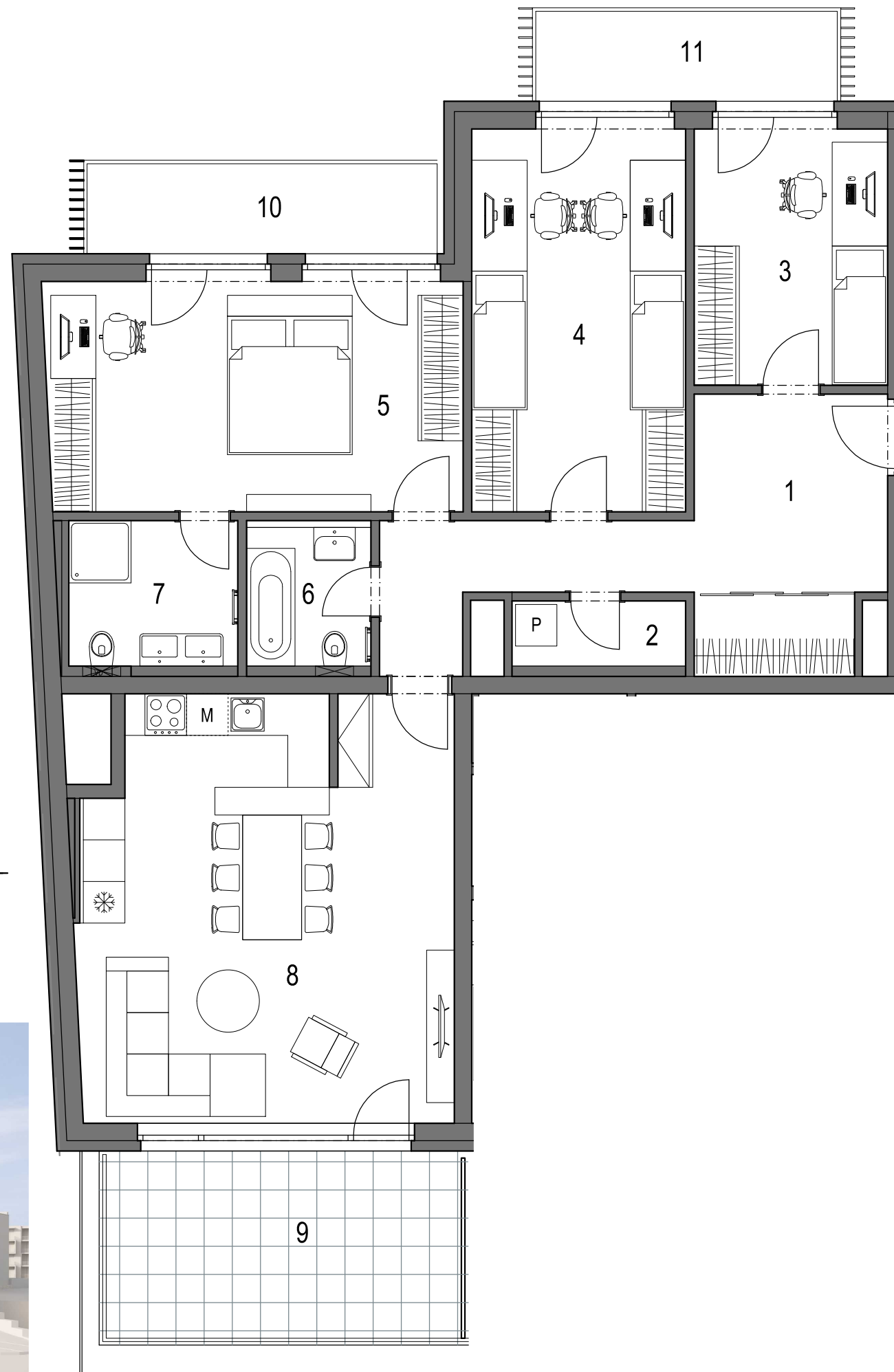


# REZIDENCE PRAŽSKÁ BENEŠOV

PŮDORYS 6.NP



POHLED NA DŮM



## REZIDENCE PRAŽSKÁ BENEŠOV 1. ETAPA bytový dům BCD Benešov u Prahy

### BYT **D.6.01** (jednotka **94**) 4+kk 6.NP

OZNAČENÍ	MÍSTNOST	PLOCHA
1	VSTUPNÍ HALA	17,5 m <sup>2</sup>
2	KOMORA	2,4 m <sup>2</sup>
3	POKOJ	10,6 m <sup>2</sup>
4	POKOJ	17,4 m <sup>2</sup>
5	LOŽNICE	20,7 m <sup>2</sup>
6	KOUPELNA	3,6 m <sup>2</sup>
7	KOUPELNA	5,1 m <sup>2</sup>
8	OBÝVACÍ POKOJ + KK	32,6 m <sup>2</sup>
CELKOVÁ VNITŘNÍ UŽITNÁ PLOCHA		109,9 m <sup>2</sup>
PODLAHOVÁ PLOCHA*		<b>117,6 m<sup>2</sup></b>

#### OSTATNÍ PLOCHY

9	TERASA	
10	BALKÓN	
11	BALKÓN	

\* Výpočet podlahové plochy dle Nařízení vlády č. 366/2013 Sb.

Zařízení jednotky je pouze ilustrativní a není součástí dodávky.  
Vybavení domu a jednotky je specifikováno v popisu standardu.



0 1 2 3 4 5 m

[www.rezidenceprazskabenesov.cz](http://www.rezidenceprazskabenesov.cz)  
[www.sgreality.cz](http://www.sgreality.cz)  
[www.sladekgroup.cz](http://www.sladekgroup.cz)

SLÁDEK GROUP a.s.  
Jana Nohy 1441  
256 01 Benešov

datum tisku: 14.3.2024