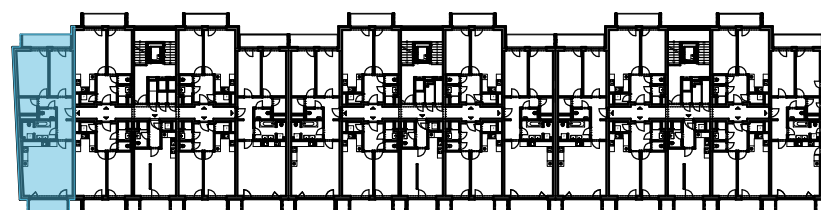
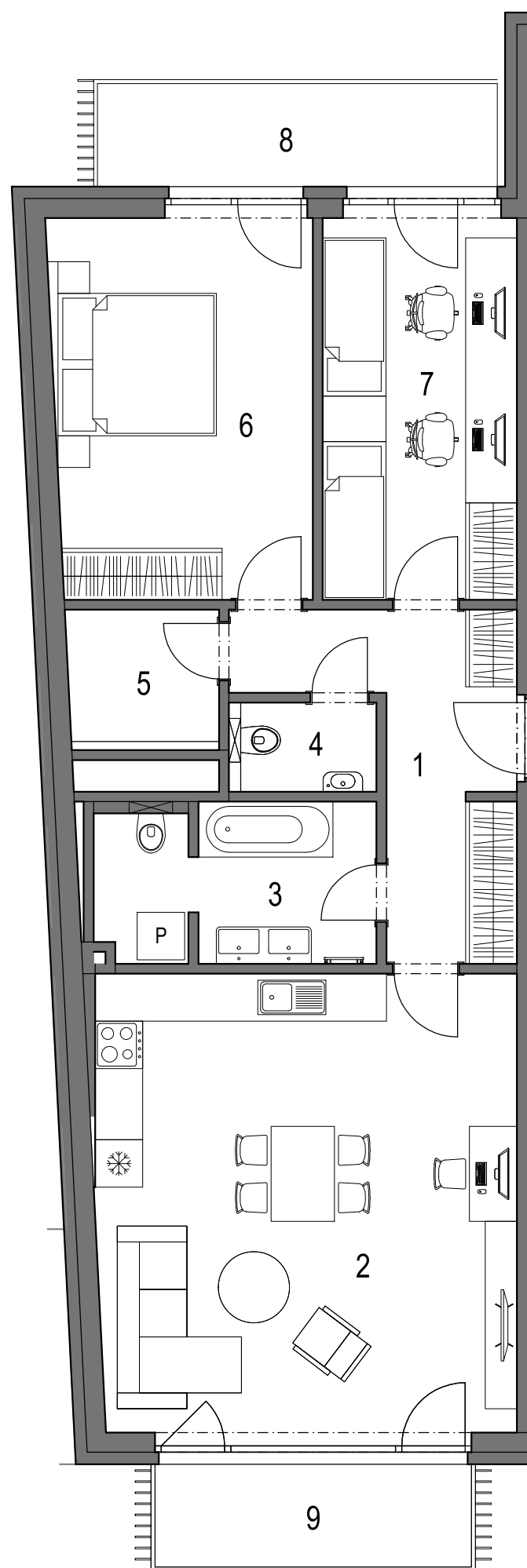


# REZIDENCE PRAŽSKÁ BENEŠOV

PŮDORYS 5.NP



POHLED NA DŮM



## REZIDENCE PRAŽSKÁ BENEŠOV 1. ETAPA bytový dům BCD Benešov u Prahy

### BYT **D.5.01** (jednotka **87**) 3+kk 5.NP

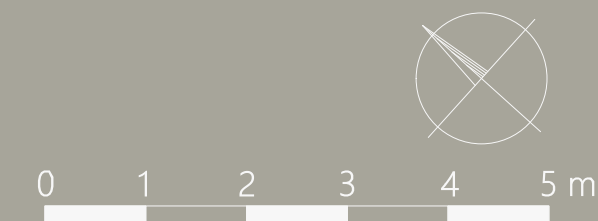
OZNAČENÍ	MÍSTNOST	PLOCHA
1	VSTUPNÍ HALA	10,0 m <sup>2</sup>
2	OBÝVACÍ POKOJ + KK	31,4 m <sup>2</sup>
3	KOUPELNA	6,9 m <sup>2</sup>
4	WC	2,0 m <sup>2</sup>
5	KOMORA	3,2 m <sup>2</sup>
6	LOŽNICE	16,0 m <sup>2</sup>
7	POKOJ	12,2 m <sup>2</sup>
CELKOVÁ VNITŘNÍ UŽITNÁ PLOCHA		81,7 m <sup>2</sup>
PODLAHOVÁ PLOCHA*		<b>85,8 m<sup>2</sup></b>

#### OSTATNÍ PLOCHY

8	BALKÓN
9	BALKÓN

\* Výpočet podlahové plochy dle Nařízení vlády č. 366/2013 Sb.

Zařízení jednotky je pouze ilustrativní a není součástí dodávky.  
Vybavení domu a jednotky je specifikováno v popisu standardu.



[www.rezidenceprazskabenesov.cz](http://www.rezidenceprazskabenesov.cz)  
[www.sgreality.cz](http://www.sgreality.cz)  
[www.sladekgroup.cz](http://www.sladekgroup.cz)

SLÁDEK GROUP a.s.  
Jana Nohy 1441  
256 01 Benešov

datum tisku: 29.2.2024