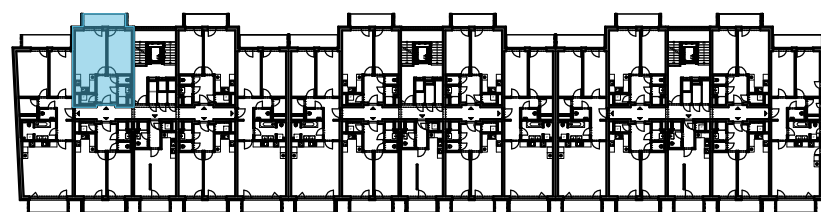
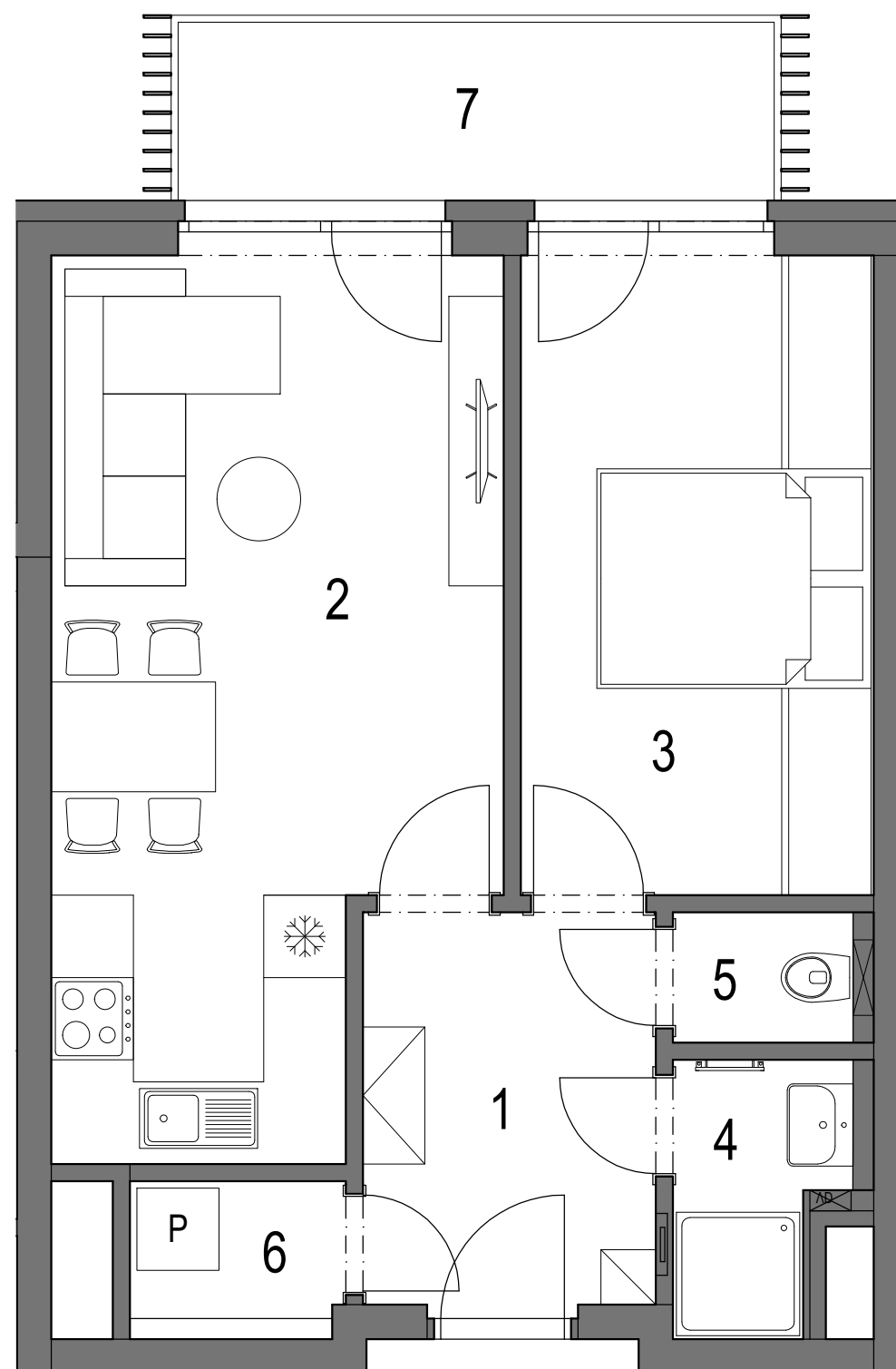


# REZIDENCE PRAŽSKÁ BENEŠOV

PŮDORYS 3.NP



POHLED NA DŮM



## REZIDENCE PRAŽSKÁ BENEŠOV 1. ETAPA bytový dům BCD Benešov u Prahy

### BYT **D.3.02** (jednotka **74**) 2+kk 3.NP

OZNAČENÍ	MÍSTNOST	PLOCHA
1	VSTUPNÍ HALA	6,5 m <sup>2</sup>
2	OBÝVACÍ POKOJ + KK	20,0 m <sup>2</sup>
3	LOŽNICE	12,3 m <sup>2</sup>
4	KOUPELNA	2,4 m <sup>2</sup>
5	WC	1,3 m <sup>2</sup>
6	KOMORA	1,6 m <sup>2</sup>
CELKOVÁ VNITŘNÍ UŽITNÁ PLOCHA		44,1 m <sup>2</sup>
PODLAHOVÁ PLOCHA*		<b>46,8 m<sup>2</sup></b>

#### OSTATNÍ PLOCHY

7	BALKÓN
---	--------

\* Výpočet podlahové plochy dle Nařízení vlády č. 366/2013 Sb.

Zařízení jednotky je pouze ilustrativní a není součástí dodávky.  
Vybavení domu a jednotky je specifikováno v popisu standardu.



[www.rezidenceprazskabenesov.cz](http://www.rezidenceprazskabenesov.cz)  
[www.sgrealty.cz](http://www.sgrealty.cz)  
[www.sladekgroup.cz](http://www.sladekgroup.cz)

SLÁDEK GROUP a.s.  
Jana Nohy 1441  
256 01 Benešov

datum tisku: 12.3.2024