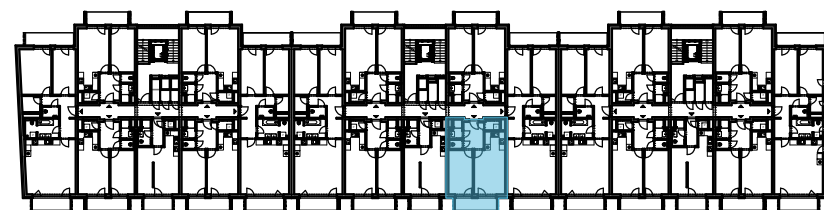


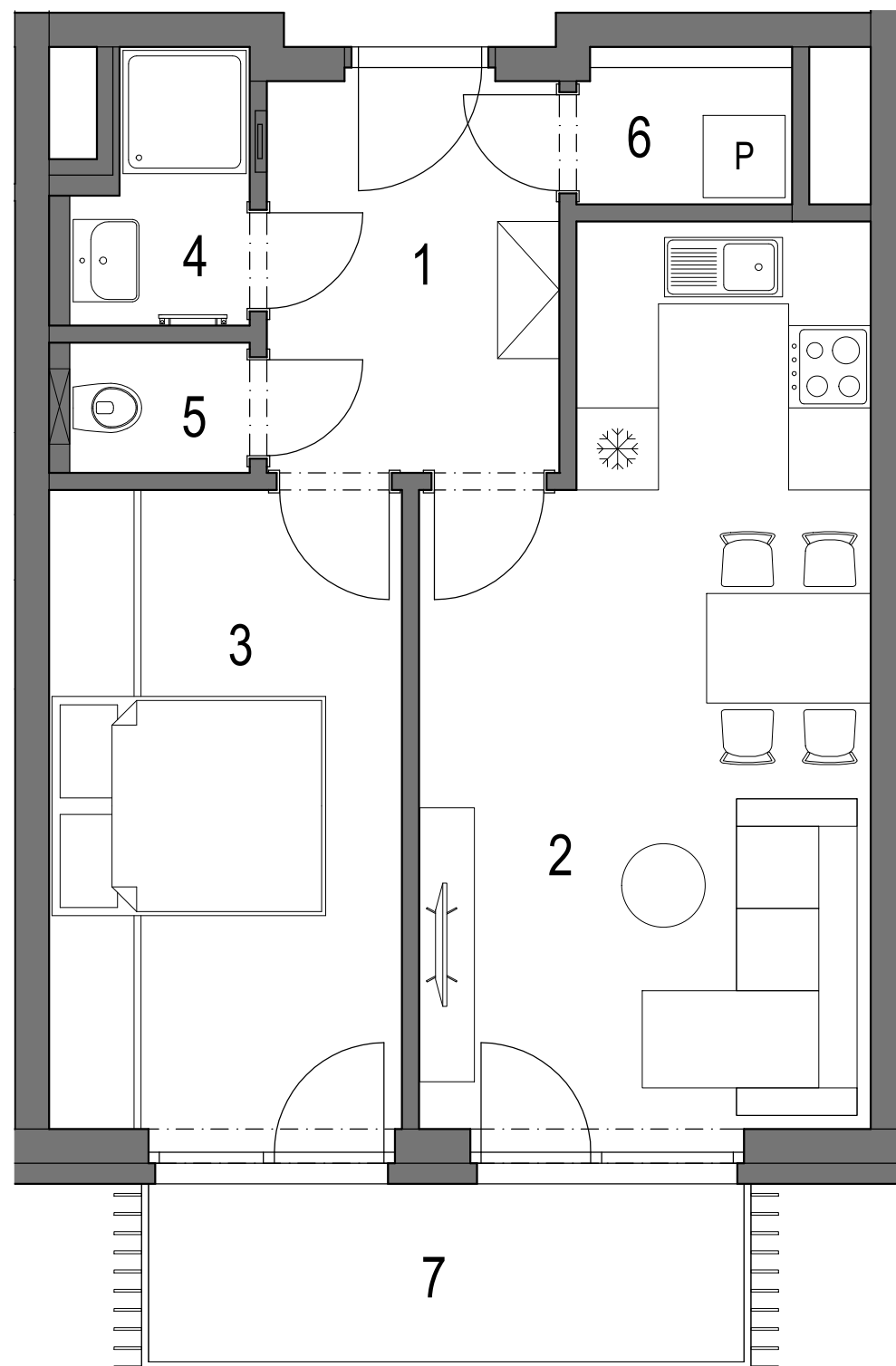


REZIDENCE PRAŽSKÁ BENEŠOV

PŮDORYS 3.NP



POHLED NA DŮM



REZIDENCE PRAŽSKÁ BENEŠOV 1. ETAPA bytový dům BCD Benešov u Prahy

BYT C.3.04 (jednotka 44) 2+kk 3.NP

| OZNAČENÍ | MÍSTNOST | PLOCHA |
|-------------------------------|--------------------|---------------------|
| 1 | VSTUPNÍ HALA | 6,4 m ² |
| 2 | OBÝVACÍ POKOJ + KK | 20,0 m ² |
| 3 | LOŽNICE | 12,3 m ² |
| 4 | KOUPELNA | 2,4 m ² |
| 5 | WC | 1,3 m ² |
| 6 | KOMORA | 1,7 m ² |
| CELKOVÁ VNITŘNÍ UŽITNÁ PLOCHA | | 44,1 m ² |
| PODLAHOVÁ PLOCHA* | | 46,9 m ² |

OSTATNÍ PLOCHY

| | |
|---|--------|
| 7 | BALKÓN |
|---|--------|

* Výpočet podlahové plochy dle Nařízení vlády č. 366/2013 Sb.

Zařízení jednotky je pouze ilustrativní a není součástí dodávky.
Vybavení domu a jednotky je specifikováno v popisu standardu.



www.rezidenceprazskabenesov.cz
www.sgrealty.cz
www.sladekgroup.cz

SLÁDEK GROUP a.s.
Jana Nohy 1441
256 01 Benešov

datum tisku: 12.3.2024