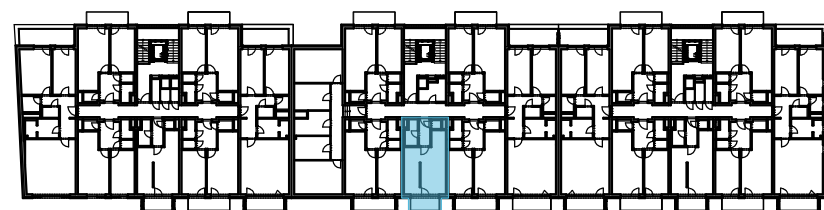
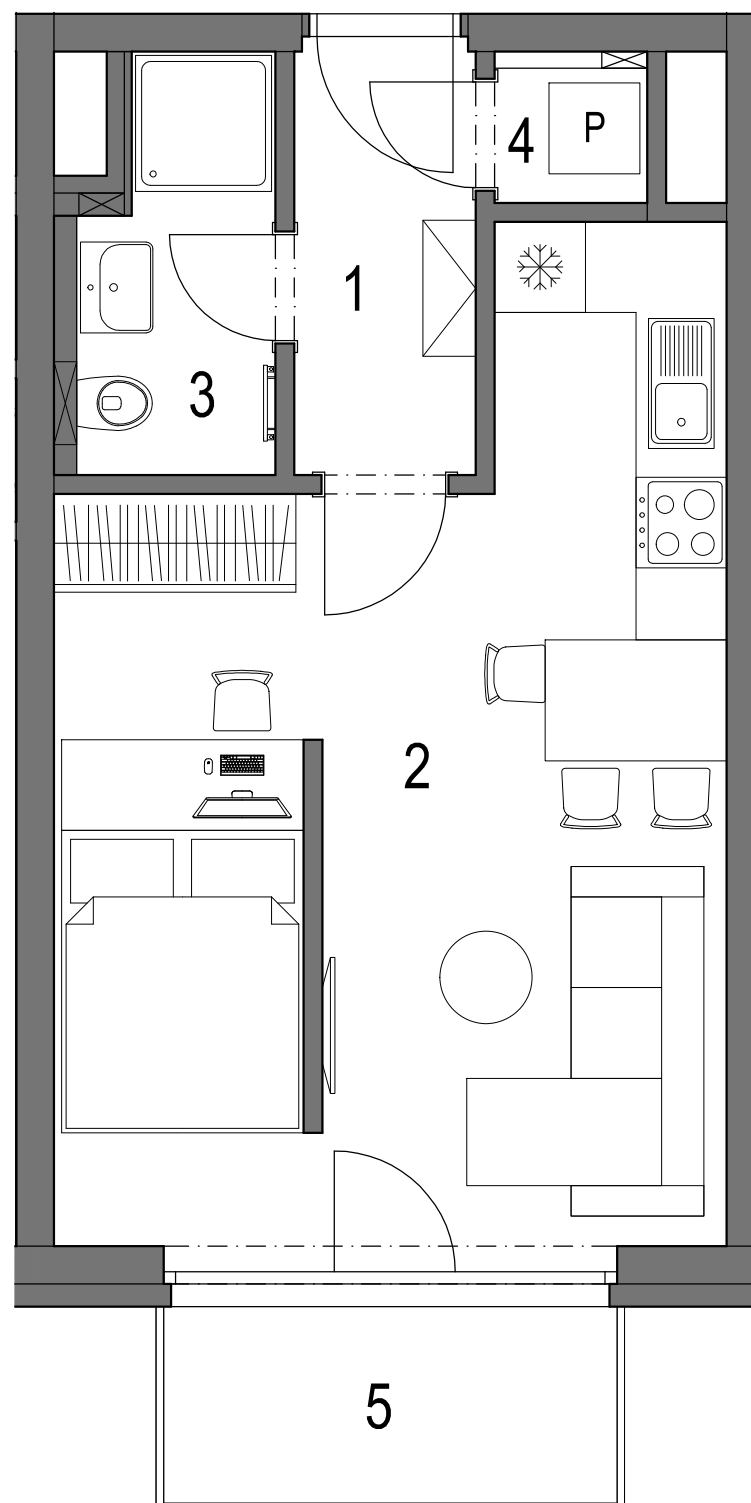


# REZIDENCE PRAŽSKÁ BENEŠOV

PŮDORYS 2.NP



POHLED NA DŮM



## REZIDENCE PRAŽSKÁ BENEŠOV 1. ETAPA bytový dům BCD Benešov u Prahy

### BYT C.2.05 (jednotka 39)

1+kk

2.NP

OZNAČENÍ	MÍSTNOST	PLOCHA
1	VSTUPNÍ HALA	3,5 m <sup>2</sup>
2	OBÝVACÍ POKOJ + KK	25,1 m <sup>2</sup>
3	KOUPELNA	3,3 m <sup>2</sup>
4	KOMORA	1,0 m <sup>2</sup>
CELKOVÁ VNITŘNÍ UŽITNÁ PLOCHA		32,9 m <sup>2</sup>
PODLAHOVÁ PLOCHA*		<b>35,3 m<sup>2</sup></b>

#### OSTATNÍ PLOCHY

5	BALKÓN
---	--------

\* Výpočet podlahové plochy dle Nařízení vlády č. 366/2013 Sb.

Zařízení jednotky je pouze ilustrativní a není součástí dodávky.  
Vybavení domu a jednotky je specifikováno v popisu standardu.



[www.rezidenceprazskabenesov.cz](http://www.rezidenceprazskabenesov.cz)  
[www.sgreality.cz](http://www.sgreality.cz)  
[www.sladekgroup.cz](http://www.sladekgroup.cz)

SLÁDEK GROUP a.s.  
Jana Nohy 1441  
256 01 Benešov

datum tisku: 29.2.2024