

BYTOVÉ DOMY A,B RUDNÁ - HOŘELICE - BEMETT**Investor:**

BEMETT nemovitostní uzavřený investiční fond, a.s.

Projektant:

BW-PROJEKCE, s.r.o.

Dokončeno:

2015

Základní údaje:

Novostavba bytových domů celkem o 13 bytech včetně přípojek zpevněných ploch a venkovních objektů.

**DALŠÍ REFERENČNÍ FOTOGRAFIE****BYTOVÉ DOMY JESENICE O,P, V LÁZNÍCH - BEMETT****Investor:**

BEMETT nemovitostní uzavřený investiční fond, a.s.

Projektant:

Spektra Praha spol. s r.o.

Dokončeno:

2015

Základní údaje:

Novostavba bytových domů celkem o 82 bytech včetně zpevněných ploch a napojení na IS

DALŠÍ REFERENČNÍ FOTOGRAFIE

**I. ETAPA - VÝSTAVBA RD V PROJEKTU
LORETA HOMES V PYŠELÍCH****Investor:**

SLÁDEK GROUP, a.s.

Projektant:

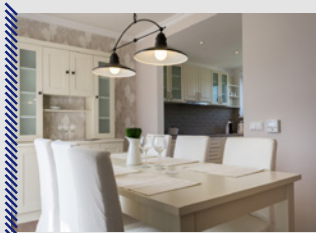
Free architects s.r.o.

Dokončeno:

2015

Základní údaje:

Developerský a realitní projekt výstavby
rodinných domů. Novostavby RD Benjamin 2x

**DALŠÍ REFERENČNÍ FOTOGRAFIE****I. ETAPA - VÝSTAVBA RD V PROJEKTU
LORETA HOMES V PYŠELÍCH****Investor:**

SLÁDEK GROUP, a.s.

Projektant:

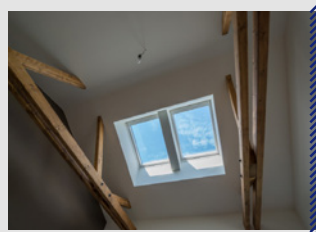
Free architects s.r.o.

Dokončeno:

2015

Základní údaje:

Developerský a realitní projekt výstavby
rodinných domů. Novostavby RD Miami 2x

DALŠÍ REFERENČNÍ FOTOGRAFIE

**I. ETAPA - VÝSTAVBA RD V PROJEKTU
LORETA HOMES V PYŠELÍCH****Investor:**

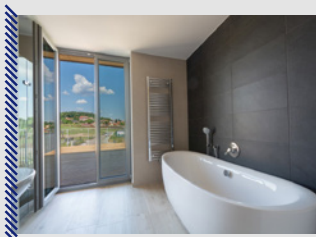
SLÁDEK GROUP, a.s.

Projektant:

Free architects s.r.o.

Dokončeno:

2015

Základní údaje:Developerský a realitní projekt výstavby
rodinných domů. Novostavby RD Tosca 1x**DALŠÍ REFERENČNÍ FOTOGRAFIE****I. ETAPA - VÝSTAVBA RD V PROJEKTU
LORETA HOMES V PYŠELÍCH****Investor:**

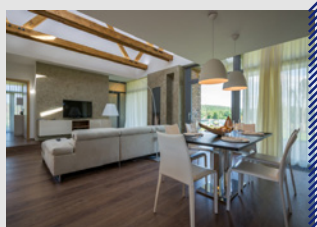
SLÁDEK GROUP, a.s.

Projektant:

Free architects s.r.o.

Dokončeno:

2015

Základní údaje:Developerský a realitní projekt výstavby
rodinných domů. Novostavby RD Sydney 2x**DALŠÍ REFERENČNÍ FOTOGRAFIE**

PŘÍSTAVBA MAGNETOCKÉ REZONANCE, NEMOCNICE RUDOLFA A STEFANIE BENEŠOV

Investor:

Nemocnice Rudolfa a Stefanie Benešov

Projektant:

ing.arch. V. Steinhauserová

Dokončeno:

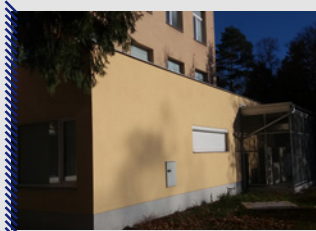
2015

Základní údaje:

Přístavba pracovišť pro obsluhu a umístění zařízení magnetické rezonance v areálu nemocnice.



DALŠÍ REFERENČNÍ FOTOGRAFIE



MULTIFUNKČNÍ CENTRUM VODÁRNA , KOLÍN

Investor:

POSPIK s .r.o.

Projektant:

Inpar s.r.o

Dokončeno:

2015

Základní údaje:

Novostavba bytového domu celkem o 20 bytech, komerčních prostor v 1.NP a garáží v 1.PP

DALŠÍ REFERENČNÍ FOTOGRAFIE



NOVOSTAVBA HNOJIŠTĚ V AREÁLU AGRO PŘESTAVLKY

Investor:

AGRO Přestavlky

Projektant:

ing.Miroslav Nešpor

Dokončeno:

2015

Základní údaje:

Novostavba žlb. konstrukce hnojiště s e záchytnnou kruhovou jímkou a obslužnými komunikacemi.



DALŠÍ REFERENČNÍ FOTOGRAFIE



Přípojky Vlašim , I.A.F.CHEQUIA s.r.o.

Investor:

I.A.F.CHEQUIA s.r.o.

Projektant:

Jaromír Šafus

Dokončeno:

2015

Základní údaje:

Stavba kanalizačních, vodovodních, plynových přípojek vč. pilířků měření.

**INŽENÝRSKÉ SÍTĚ MARIÁNOVICE,
I.A.F.CHEQUIA S.R.O.****Investor:**

I.A.F.CHEQUIAs.r.o.

Projektant:

Ing. Jindřich Kaas

Dokončeno:

2015

Základní údaje:

Stavba technické infrastruktury, tj. komunikace a inženýrské sítě pro budoucí výstavbu I. etapy čítající 17 rodinných domů.

**DALŠÍ REFERENČNÍ FOTOGRAFIE****SNÍŽENÍ ENERGETICKÉ NÁROČNOSTI
ZDRAVOTNÍHO STŘEDISKA V KLECANECH****Investor:**

Město Klecany

Projektant:

Ing. David Majer

Dokončeno:

2015

Základní údaje:

Provedení rekonstrukce střešní krytiny se zateplením půdního prostoru, kompletní zateplení fasády vč. ozdobných prvků.

DALŠÍ REFERENČNÍ FOTOGRAFIE

REKONSTRUKCE AUTOSERVISU VEROLD V BENEŠOVĚ

Investor:

VEROLD BENEŠOV, spol. s r.o.

Projektant:

OIKOI ARCHITEKTI s.r.o.

Dokončeno:

2015

Základní údaje:

Přístavba a stavební úpravy autosalonu Škoda v Benešově



DALŠÍ REFERENČNÍ FOTOGRAFIE



VODOJEM PODMRAČÍ II. SDRUŽENÍ „Vodovod Benešov 2015“

Investor:

Sdružení TRACE GROUP HOLD a.s a EVT Stavby s.r.o.

Projektant:

ing. Ivo Brejcha

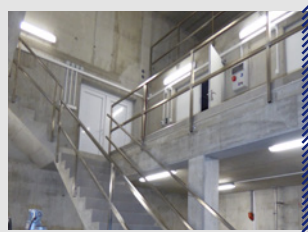
Dokončeno:

2015

Základní údaje:

Železobetonové nádrže na pitnou vodu o objemu 2x 2500m³ s obslužným objektem.

DALŠÍ REFERENČNÍ FOTOGRAFIE



**PŘIVADĚČ PITNÉ VODY BENEŠOV – SEDLČANY ,
Sdružení firem MOTA - ENGIL CENTRAL EUROPE
Česká republika a.s.
POHL CZ ,a.s.,BAK stavební společnost,a.s.,
SLÁDEK GROUP,a.s.**

Investor:

Město Sedlčany

Projektant:

Ing. Josef Vítek - PIK

Dokončeno:

2015

Základní údaje:

Přivaděč pitné vody z Benešova u Prahy do Sedlčan a
Kosovy Hory v délce 31,2 km.



DALŠÍ REFERENČNÍ FOTOGRAFIE

